



Anleitung zum Einrichten des Follow Me Druckers – HTU Drucker

Drucke werden dann vom PC in die Warteschlange geschickt und können dann von jedem Drucker der HTU abgeholt werden

Standorte: ET – Erdgeschoss Lern PCs , BIZ Lernraum, Fachschaft Architektur, HTU Grossraum, Fachschaft Technische Chemie, Fachschaft Maschinenbau und Verfahrenstechnik, Fachschaft Raumplanung

Vorbereitungen fürs Einrichten des Druckers

Unter folgendem Link findet ihr die Treiber und Software zum Betrieb des Druckers:

<https://htu.at/owncloud/index.php/s/zXePcprn5ppZQZ>

Benötigt werden der Ordner PCClient und SharpTreiberMac.dmg. Beides downloaden, indem man links die beiden Kästchen anklickt und rechts oben dann auf herunterladen klickt.

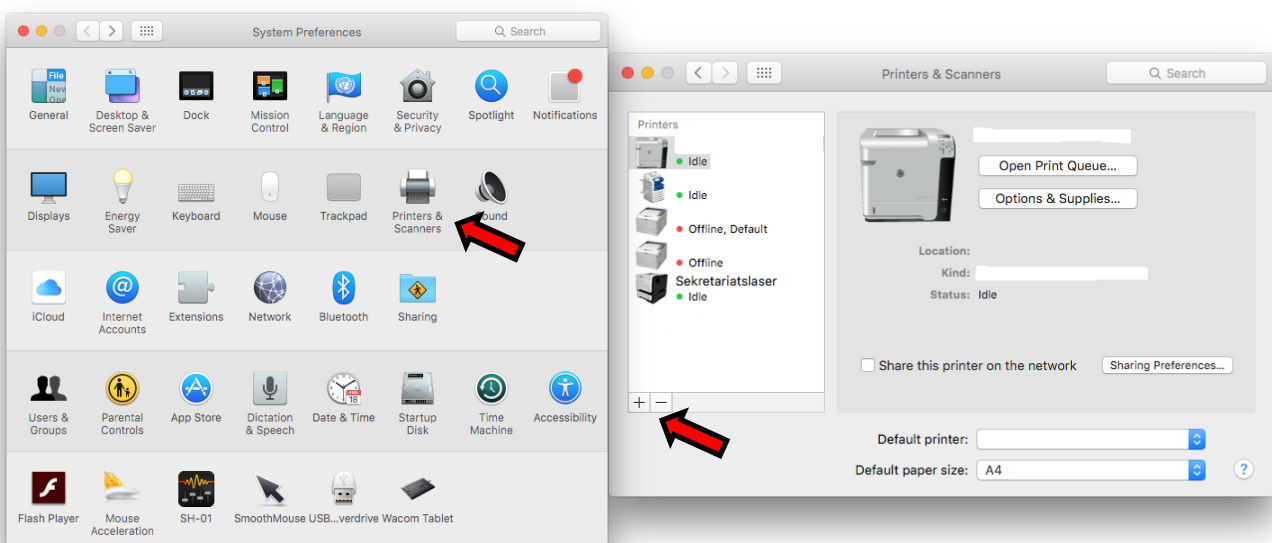
Den Download „Kopierer_Papercut“ entpacken.

Installation des Treibers:

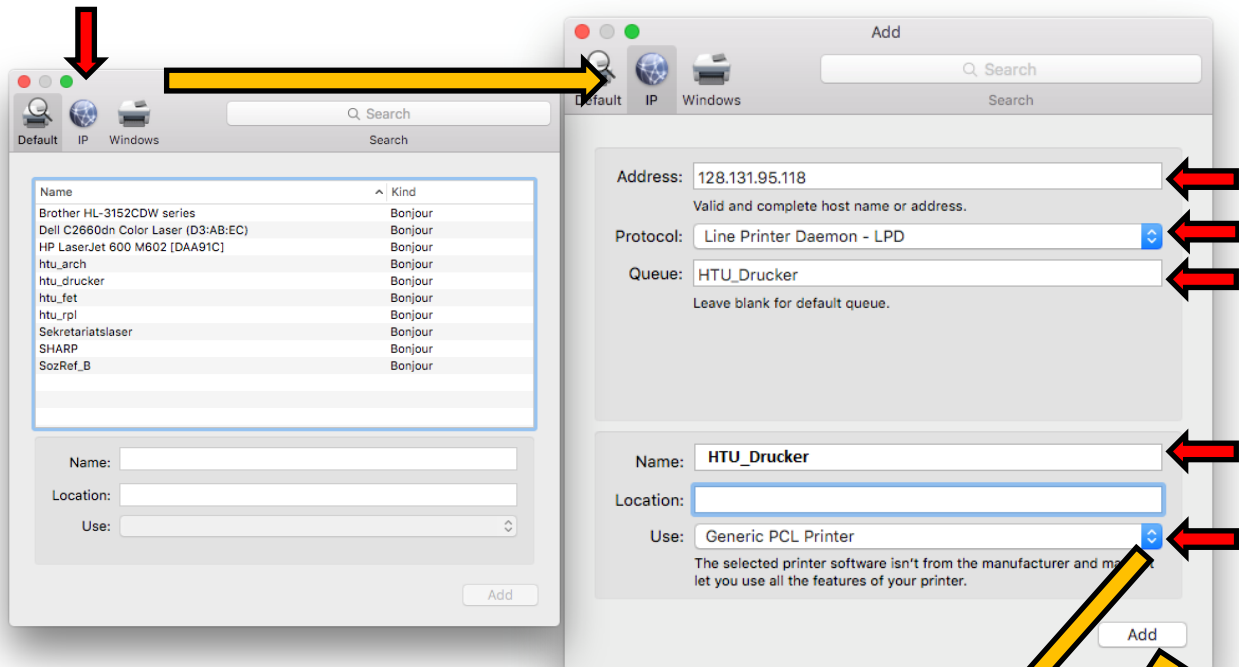
Im heruntergeladenen Verzeichnis Doppelklick auf SharpTreiberMac.dmg und den Treiber für die jeweilige Version des Macs (ersichtlich über das Apfel Symbol links oben bei „Über diesen Mac“) installieren.

Einrichten unter des Druckers unter Mac:

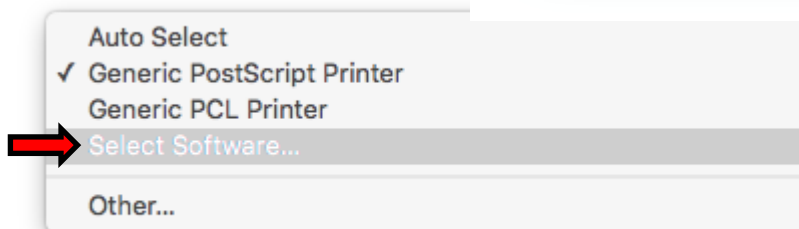
- 1) Öffnen der Systemeinstellungen und Auswählen von Drucker & Scanner
Links unten auf das „+“ Drücken
Eventuell links unten auf das „Schloss“ klicken und mit Administrator bearbeiten aktivieren



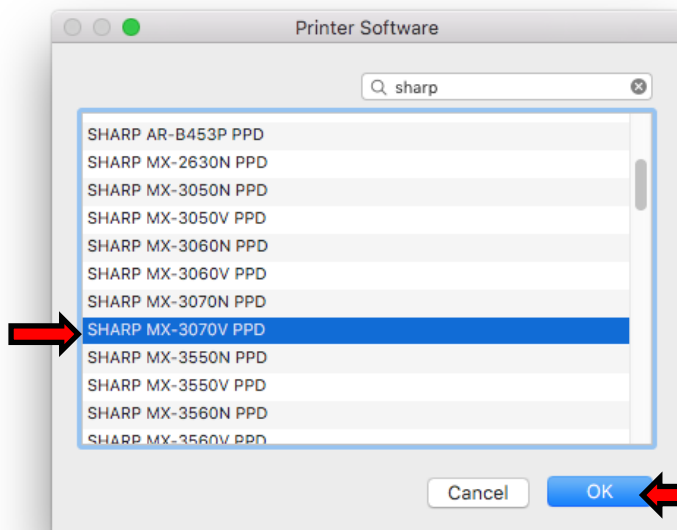
- 2) Wechseln auf den Reiter „IP“. Dort folgendes eintragen: Adresse: „128.131.95.118“, Protokoll: „Line Printer Daemon – LPD“, Warteschlange: „HTU_Drucker“, Name: z.B. „HTU_Drucker“.



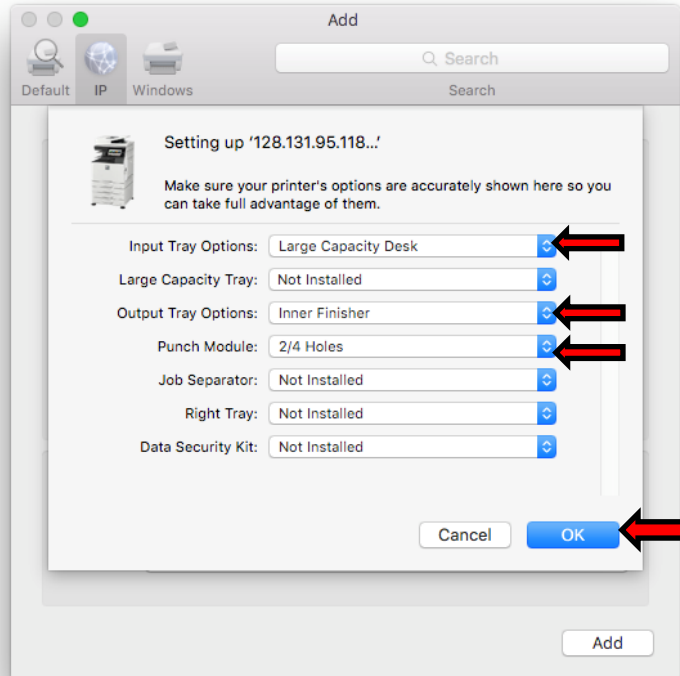
- 3) Bei Use: das Drop-Down Menü aufmachen und Select Software... auswählen



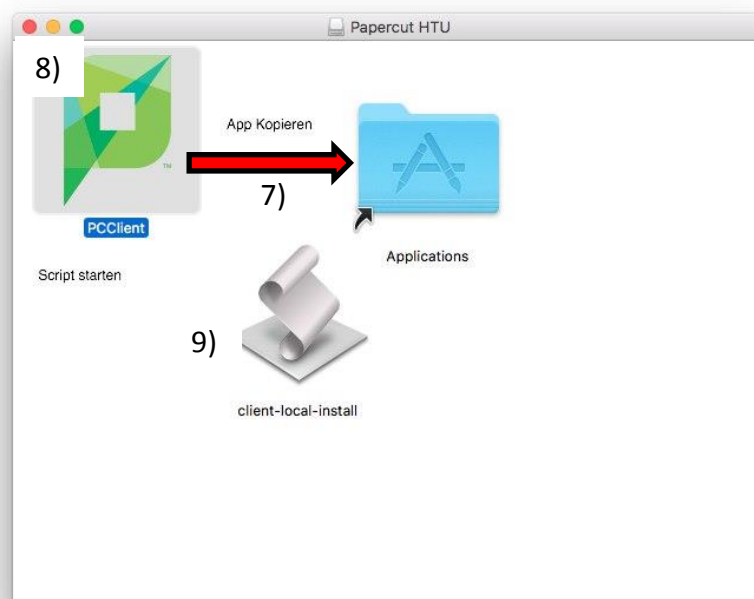
- 4) Auswählen des richtigen Druckers „SHARP MX-3070V PPD“ und klicken auf „OK“. Im nun noch offenen Fenster rechts unten auf „Add“ klicken.



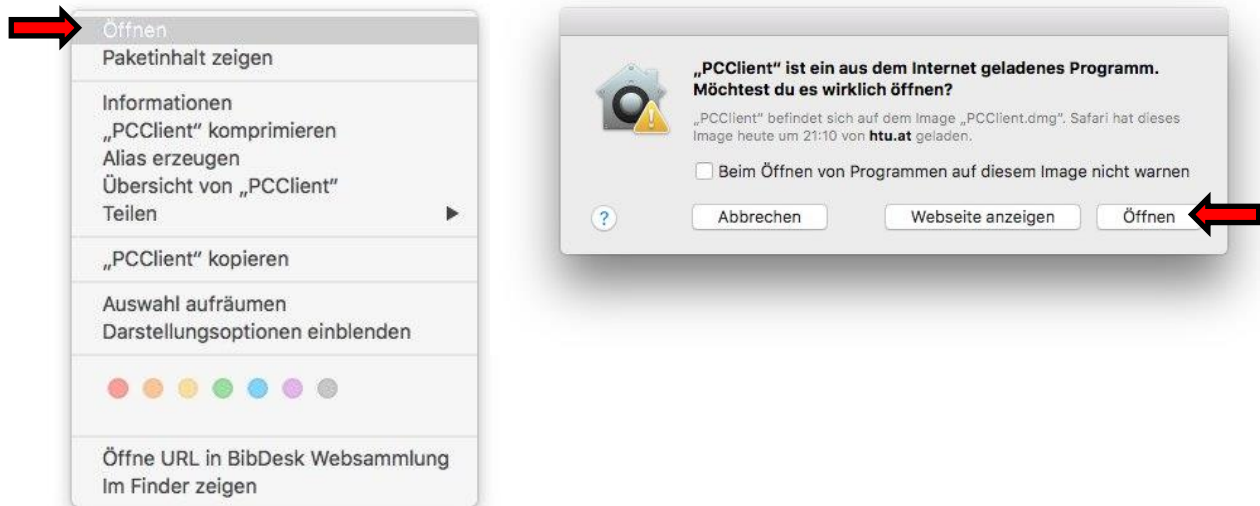
- 5) Konfiguration des Druckers: Eingabe Option: Großraumunterschrank, Ausgabe Option: Interner Finisher, Locheinheit: 2/4 Öffnungen und „OK“ klicken.



- 6) Damit ist die Installation des Druckers abgeschlossen. Nun brauchen wir nur noch die Software (Papercut PCClient) für die Abrechnung über den Benutzer. Dazu gehen wir in den zuvor heruntergeladenen Ordner: PCClient -> mac -> und wählen PCClient.dmg mit einem Doppelklick aus.
- 7) Zuerst PCClient mit der Maus einfach in den Applications Ordner ziehen.



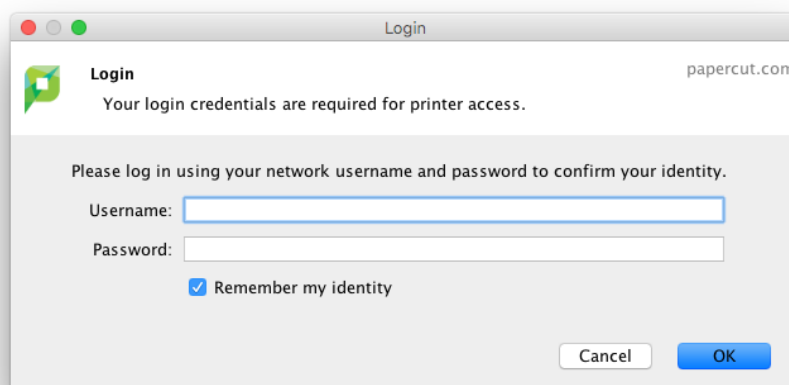
- 8) Danach Rechtsklick auf PCClient und auf „Öffnen“ klicken. Beim Fenster mit der Warnung das es ein aus dem Internet geladenes Programm ist ebenfalls auf „Öffnen“ klicken.



- 9) Nun Rechtsklick auf client-local-install und erneut im sich öffnenden Fenster mit der Warnung auf „Öffnen“ klicken.



- 10) Nach erfolgreicher Installation könnt ich euch im Papercut mit euren Userdaten anmelden. Falls gewünscht Häkchen setzen bei Meine Identität merken damit man nicht jedes mal alles eingeben muss.



- 11) Papercut und der Drucker sollten nun für den Druck bereit sein. Jeder Druck landet in der Warteschlange und kann mittels Zugangsdaten dann bei jedem der Drucker abgeholt werden.

Bei Fragen oder Problemen bitte an wiref@htu.at wenden.